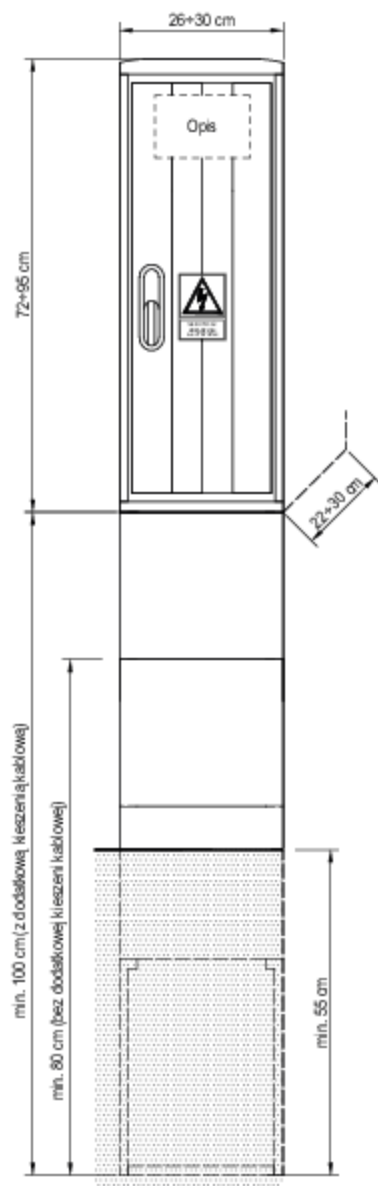


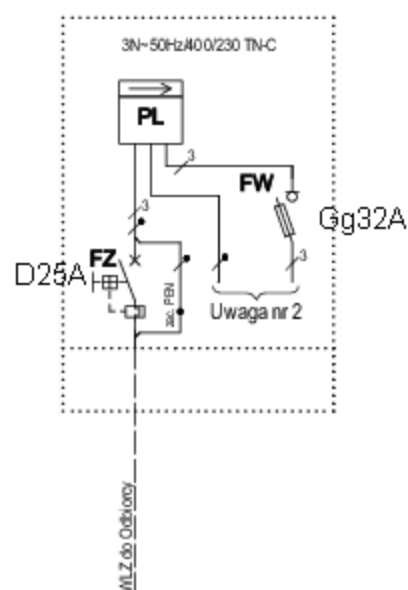
WIDOK ZESTAWU



ROZMIESZCZENIE APARATÓW



SCHEMAT STRUKTURALNY



Pompownia ścieków Gracze, ul. Bazaltowa

OZNACZENIA:

PL - licznik energii

FZ - ogranicznik mocy wyposażony w człon przeciążeniowy, ale bez członu zwarciovego, z funkcją ręcznego rozłączania obwodu + zacisk PEN.

Ww. aparaty należy zabudować w osłonie izolacyjnej przystosowanej do plombowania, z dostępną dla Odbiorcy dźwignią załącz/wyłącz

FW - zabezpieczenie WŁZ - rozłącznik bezpiecznikowy skrzynkowy wielkości "00" 160A przystosowany do plombowania

UWAGI:

- 1) Stopień ochrony: obudowa - min. IP44, wnętrze obudowy - min. IP2X
- 2) Z licznika PL oraz rozłącznika FW należy wyprowadzić 4 przewody giętkie, miedziane o przekroju 16 mm² i długości 2 m. Każdy przewód należy zakończyć zaprasowaną miedzianą końcówką oczkową pod śrubę M8. Wiązkę przewodów, na całej długości osłonić rurą pieszla.
- 3) Możliwe dodatkowe wykonania:

"X"	dodatkowa kieszeń kablowa
-----	---------------------------